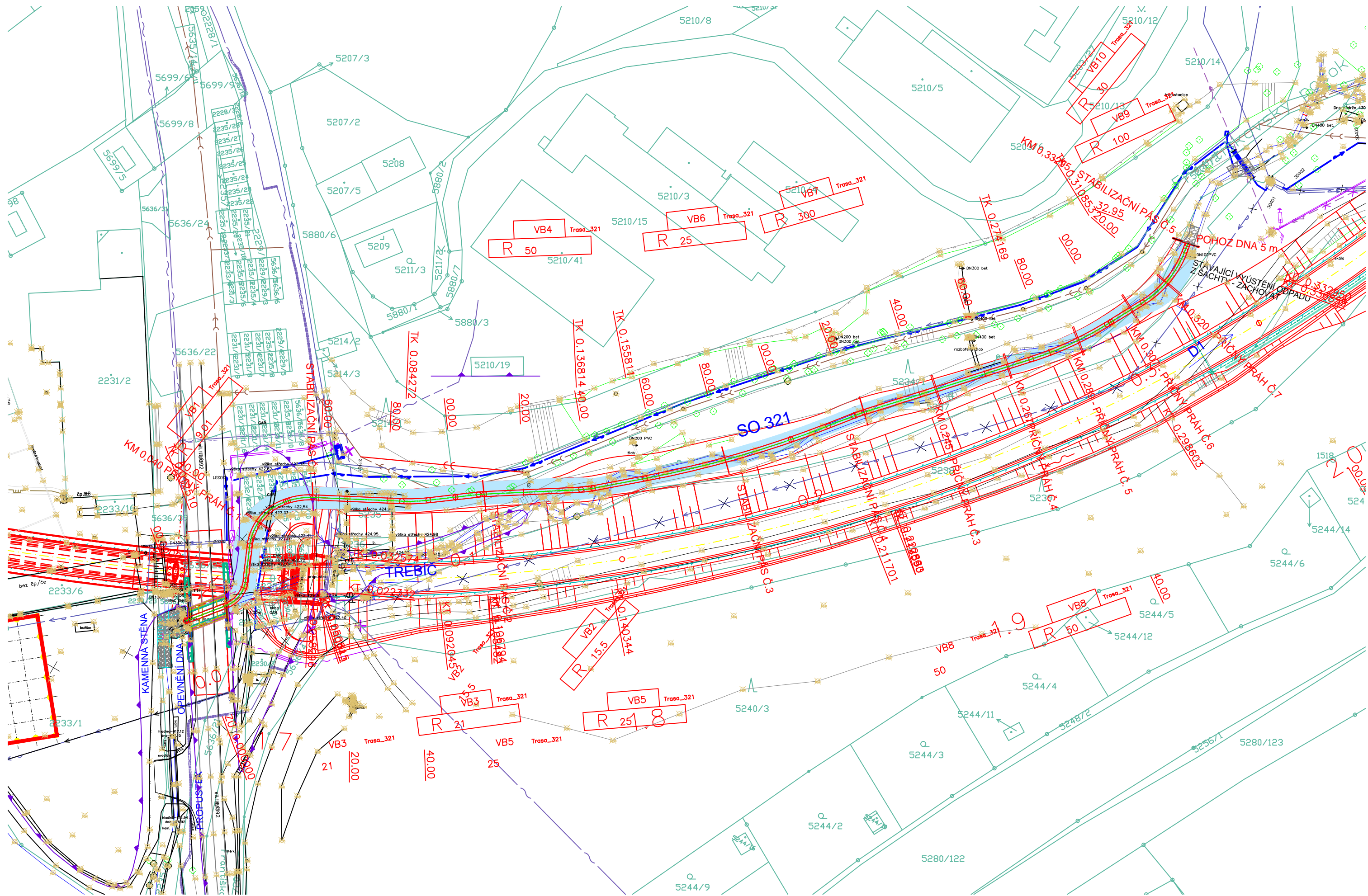
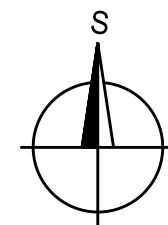


SO 321 - PŘELOŽKA FRANTIŠKOVSKÉHO POTOKA km 1,670 - 2,000
SITUACE 1:1000



LEGENDA



- | | |
|--|--|
| | SO 321 PŘELOŽKA FRANTIŠKOVSKÉHO POTOKA KM 1670-2,000 |
| | ROZLIV Q100 ŘEKY OSLAVY |
| | NADZEMNÍ VEDENÍ VYSOKÉHO NAPĚTÍ NOVÉ/STÁVAJÍCÍ |
| | VODOVOD NOVÝ/STÁVAJÍCÍ |
| | DEŠŤOVÁ KANALIZACE STÁVAJÍCÍ |
| | SPLAŠKOVÁ KANALIZACE NOVÁ/STÁVAJÍCÍ |



D 321

SOUŘADNICOVÝ SYSTÉM : S-JTSK
VÝŠKOVÝ SYSTÉM : Bpv

<p>II/360 Velké Meziříčí - JV obchvat 1. část</p>		<p>DSP</p>
<p>OBJEDNATEL: Kraj Vysočina Žižkova 57 587 33 Jihlava</p>		
<p>PROJEKTANT: SPOLEČNOST "SHP + SHB - Velké Meziříčí" HLAVNÍ INŽENÝR PROJEKTU: Ing. Zbyněk Lazar</p>		<p>VEDOUČÍ SPOLEČNÍK SPOLEČNOSTI:</p>  <p>Stráský, Hustý a partneři s.r.o. Bohumická 50 619 00 Brno</p>

VEDOUCÍ PROJEKTANT		ING. IVANA NOVOTNÁ		PROJEKTANT OBJEKTU: ALEF BRNO spol. s r.o.		
VYPRACOVAL		KRISTÝNA SVOBODOVÁ			Příkop 8 602 00 BRNO IČO: 469 81 594 tel./fax: 00420 541249171 e-mail: info@alefbrno.cz	
Kontroloval		ING. PAVLA OTÉPKOVÁ				
KRAJ:		VYSOČINA	DATUM		11/2023	
INVESTOR (OBJEDNATEL):		KRAJ VYSOČINA	FORMÁT	3xA4		
NÁZEV OBJEKTU:				MĚŘÍTKO	1:1000	
SO 321 - PŘELOŽKA FRANTIŠKOVSKÉHO POTOKA km 1,670 - 2,000				ÚČEL	DSP	
				Č. ZAKÁZKY	20087DZS	
				ARCHIVNÍ Č.		
NÁZEV VÝKRESU:				ČÍS. SOUPRAVY	ČÍS. VÝKRESU	
SITUACE					D.321.2	